

Das Vielseitige 113

1,5-GESCHOSSER

ENOVIA HAUS
genau mein Haus

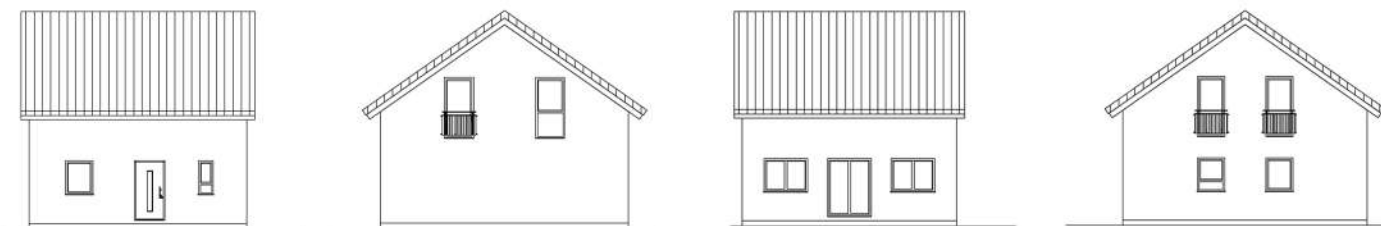
Nettoraumfläche nach DIN 277

111,34 m²



Kompakt und familienfreundlich

Auch ein kleines Enovia-Haus kann ausreichend Platz für alle Familienmitglieder bieten. Dies setzt einen perfekt geplanten Grundriss voraus. Im Erdgeschoss erwarten Sie eine offene Küche und ein geschickt gestaltetes Wohnzimmer. Der Hauswirtschaftsraum bietet genug Platz für Haustechnik, Waschmaschine und Trockner. Im Dachgeschoss liegen Schlafräume und Bad. Die Kinderzimmer sind gut geschnitten und bieten auch passende Nischen für große Wäscheschränke.





Das Vielseitige 113

	Nettoraumfläche (nach DIN277)	111,34 m ²
	Dachtyp	Satteldach
	Dachneigung	35°
	Kniestock	1,25 m
	Anzahl Zimmer	4
	Anzahl Bäder	2
	Außenmaße	7,87 m x 8,97 m

Enoviahaus verwendet ausschließlich hochwertige Markenprodukte führender Hersteller. Alle Häuser, Eingangstüren und Fenster werden in unserem Werk von erfahrenen Fachleuten mit handwerklicher Sorgfalt produziert. Das RAL-Gütezeichen bescheinigt die fachgerechte Herstellung und erstklassige Qualität unserer Häuser. Diese hohen Qualitätsanforderungen werden von uns kontinuierlich geprüft und regelmäßig durch externe Kontrollen überwacht. Das ermöglicht es uns, Ihnen auf die Grundkonstruktion eine Garantie von 30 Jahren zu gewähren. Zudem setzen wir auf persönlichen Service und gehen individuell auf Wünsche und Bedürfnisse unsere Kunden ein.



Gütegemeinschaft
Deutscher
Fertigbau e.V.

Ihr Fachberater:

